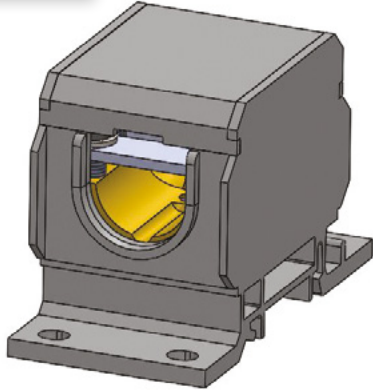


Distribution block / Phasenverteilungblocke / Bloque de distribución

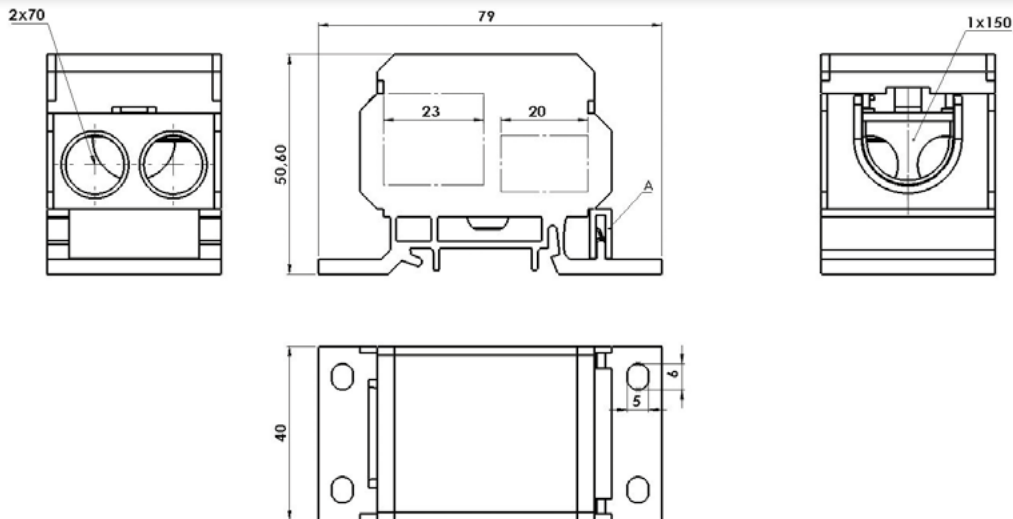
DB-13 AL/CU



TECHNICAL DATA / TECHNISCHE DATEN / DATOS TÉCNICOS



I_n	Max. current / max. Schienestrom / Capacidad de carga actual	309 [A]
U_i	Rated insulation voltage / Bemessungsisolationsspannung / Tensión nominal de aislamiento	1000 AC 1500 DC [V]
U_{imp}	Surge voltage / Bemessungsschossspannung / Tensión nominal de choque tolerada	6 [kV]
	Material of insulation / Werkstoff für Isolierung / Material de aislamiento	PA6.6
	Material of insert / elektrisches Leitermaterial / Material de inserto	TINNED BRASS / VERZINNTES MESSING / LATÓN ESTAÑADO

TYPE TYP TIPO	CROSS-SECTION QUERSCHNITT SECCIÓN [mm ²]	AVAILABLE COLORS VERFUGBARE FARBEN COLORES DISPONIBLES	CATALOGUE NUMBER KATALOGNUMMER NÚMERO DE CATÁLOGO	PACKAGING / VERPACKUNG / EMBALAJE	
				Single package / Packungseinheit / Embalaje individual [pcs]/[kg]	Collective packaging / Sammelverpackung / Embalaje colectivo [pcs]/[kg]
DB-13/SZ	150	GREY / GRAU / GRIS	1315010070201	5/1,07	100/21,42
DB-13/N	150	BLUE / BLAU / AZUL	1315010070202	5/1,07	100/21,42
DB-13/ZZ	150	GREEN / GRÜN / VERDE	1315010070203	5/1,07	100/21,42



CHARACTERISTICS OF BLOCK / EIGENSCHAFTEN VON BLOCKTERMINALS / CARACTERÍSTICAS DE ENCHUFES Y BORNES DEL BLOQUE

EXIT / ABGANG / SALIDA

Cross-sectional area Querschnittsfläche Área de sección [mm ²]	Wire type Drahtart Tipo de cable	Cross section of wires Querschnitt der Drähte Sección de los cables [mm ²]	Screw type Art. der Schrauben Tipo de tornillos ⊙	Max. connections Max. Anschlüsse Número de enchufes	Socket depth Sockeltiefe Profundidad de enchufe [mm]	Hexagon socket, screw keys Innensechskant, Schraubenschlüssel Tamaño de llave allen	Max. torque Max. Drehmoment Par de apriete máx. [Nm]	Fixing method Befestigungsmethode Método de fijación TH 35 screw / Schrauben/ tornillo Ø 4,2 mm
70		16-70	M12x14	2	20	6	14	+
		16-50						

ACCESS / ZUGANG / CONEXIÓN

150		120-150	(4x) M5x16	1	26	4	4	+
		95-150						

Quality Control:



TÜV
Verified product
No: 0000083365
www.certhkat.tuv-nord.pl



IEC 60947-7-1:2009